

# PIANO COMUNALE DI PROTEZIONE CIVILE

REDATTO SECONDO GLI INDIRIZZI PER LA PREDISPOSIZIONE DEI PIANI  
COMUNALI DI PROTEZIONE CIVILE - EDIZIONE 2025



Elaborato:

## SCHEDE AREE:

Aree di Emergenza (Ric. - Amm.)  
Aree di Emergenza (Attesa)



Maggio 2026

Gruppo di Progettazione:

Geom. Giuseppe Collesi      Responsabile del Settore Tecnico del  
Comune di Peglio

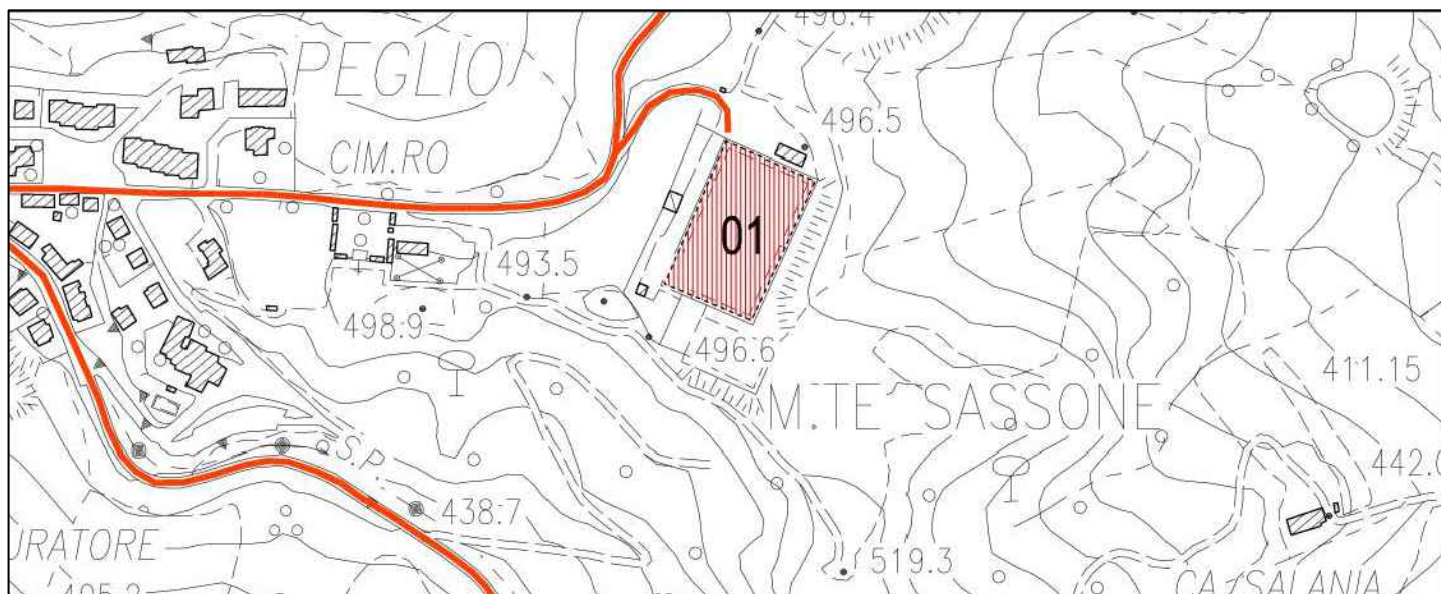
Geom. Eugenio Zuccaroni      Tecnico Incaricato

spazio riservato all'ufficio

# AREA DI EMERGENZA 01

Tipologia:	Area di Ammassamento/Ricovero
Indirizzo:	Area Campo Sportivo (Stadio) - Loc. San Donnino
Coordinate:	Lat.: 43.69596 – Long.: 12.50662
Superficie:	11500 mq
Morfologia:	Pianeggiante / Praticabile
Superficie coperta:	Nessuna
Servizi:	Bagni e Spogliatoi del Campo Sportivo
Forniture:	Energia elettrica e rete idrica

Stralcio Tavola D



Stralcio Fotografico con individuazione dell'Area

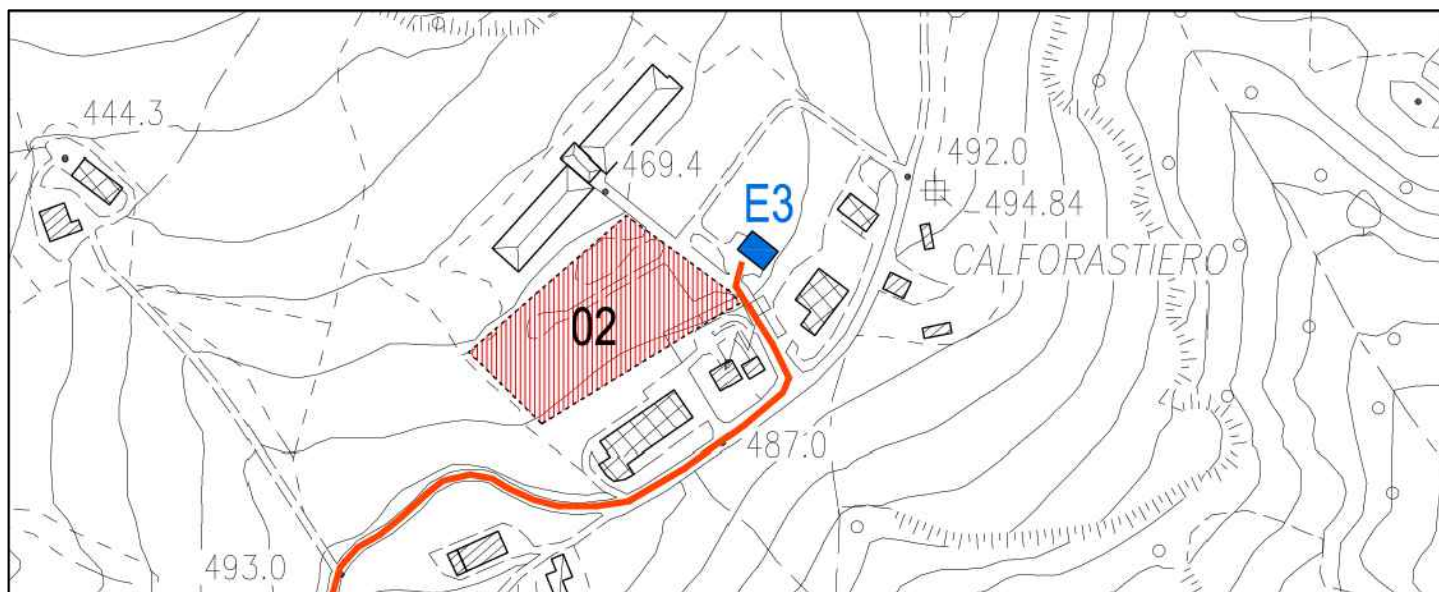




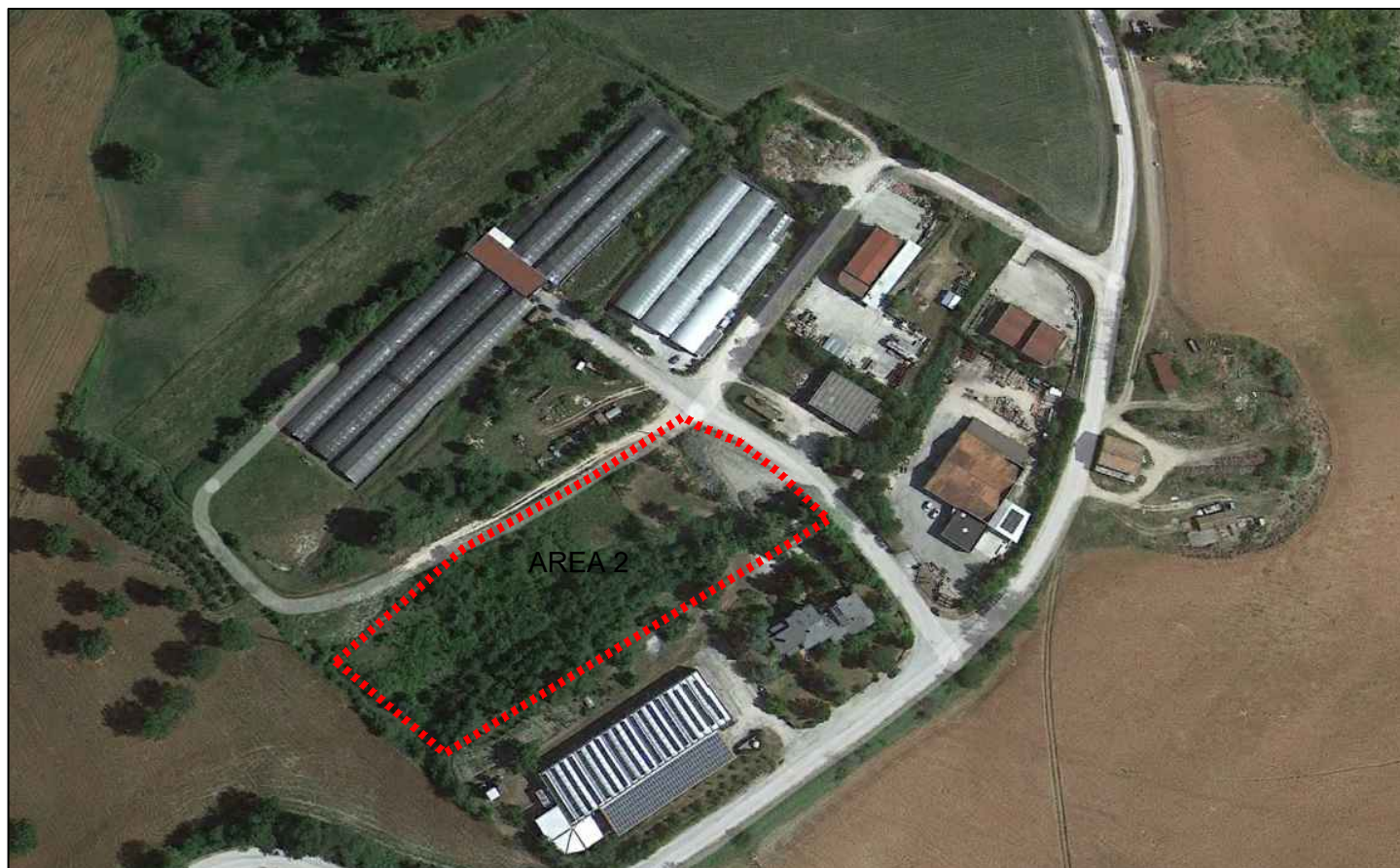
# AREA DI EMERGENZA 02

Tipologia:	Area di Ammassamento/Ricovero
Indirizzo:	Area Loc. San Donnino
Coordinate:	Lat.: 43.70002 – Long.: 12.50932
Superficie:	10500 mq
Morfologia:	Leggero pendio / non praticabile
Superficie coperta:	Nessuna
Servizi:	Nessuno
Forniture:	Nessuna

Stralcio Tavola D



Stralcio Fotografico con individuazione dell'Area

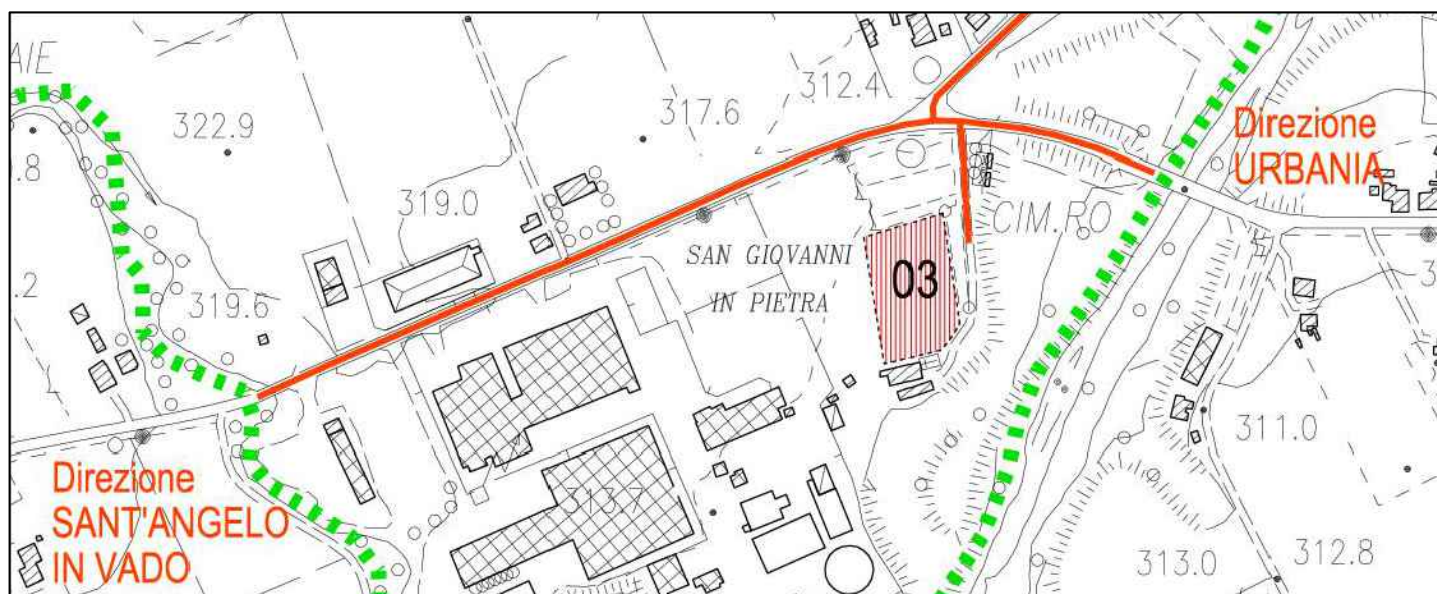




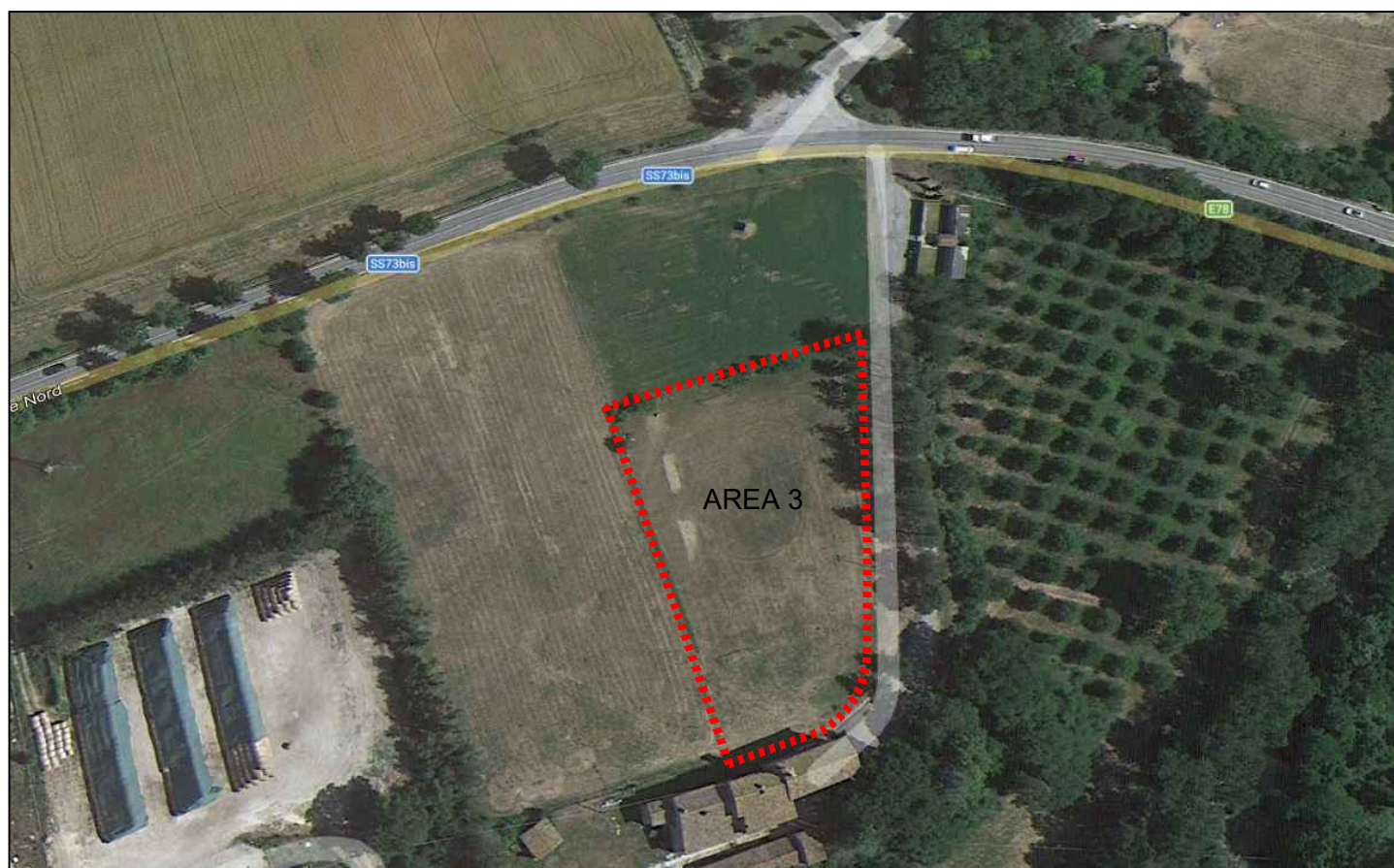
# AREA DI EMERGENZA 03

Tipologia:	Area di Ammassamento/Ricovero
Indirizzo:	Area San Giovanni in Petra
Coordinate:	Lat.: 43.67719 – Long.: 12.46758
Superficie:	6000 mq
Morfologia:	Pianeggiante / Praticabile
Superficie coperta:	Nessuna
Servizi:	Nessuno
Forniture:	Nessuna

Stralcio Tavola D



Stralcio Fotografico con individuazione dell'Area

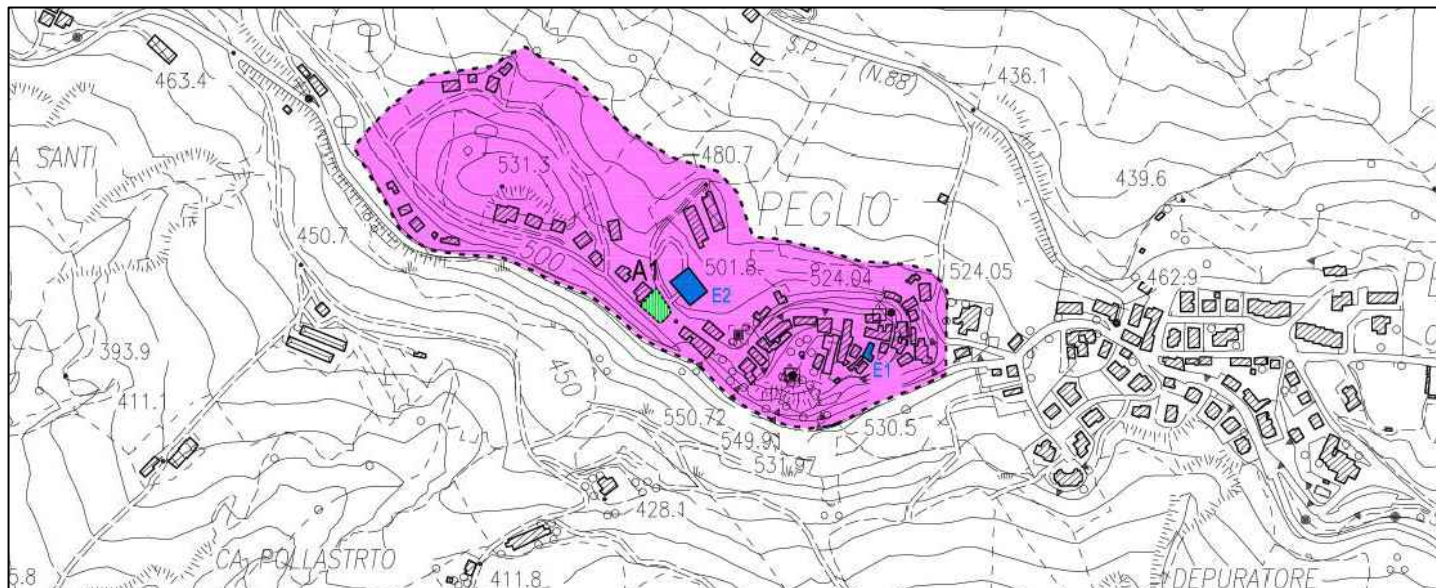




# AREA DI EMERGENZA A1

Tipologia: Area di Attesa  
Indirizzo: Via Montefeltro (Capoluogo)  
Coordinate: Lat.: 43.69635 – Long.: 12.49331  
Proprietà: Amministrazione Comunale  
Morfologia: Pianeggiante  
Superficie coperta: Nessuna  
Servizi: Nessuno

Stralcio Tavola D con area d'interesse



Stralcio Fotografico con individuazione dell'Area

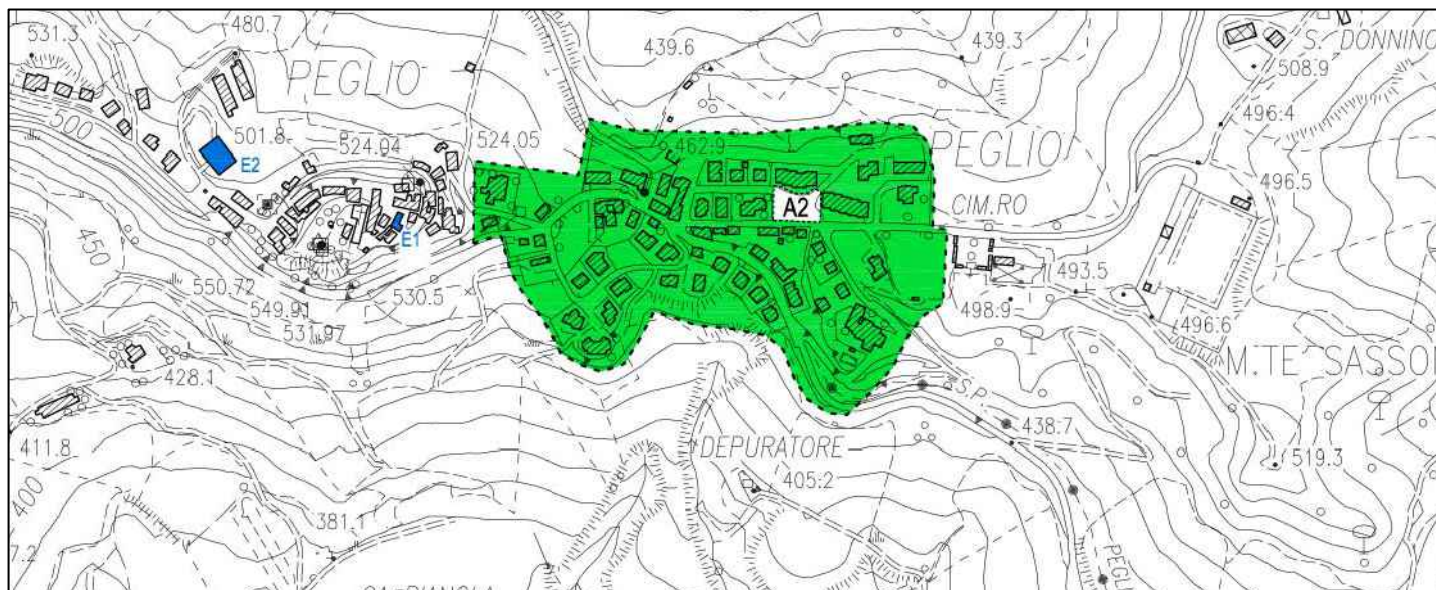




# AREA DI EMERGENZA A2

Tipologia:	Area di Attesa
Indirizzo:	Piazza Conti (Capoluogo)
Coordinate:	Lat.: 43.69625 – Long.: 12.50108
Proprietà:	Amministrazione Comunale
Morfologia:	Pianeggiante
Superficie coperta:	Nessuna
Servizi:	Nessuno

Stralcio Tavola D con area d'interesse



Stralcio Fotografico con individuazione dell'Area

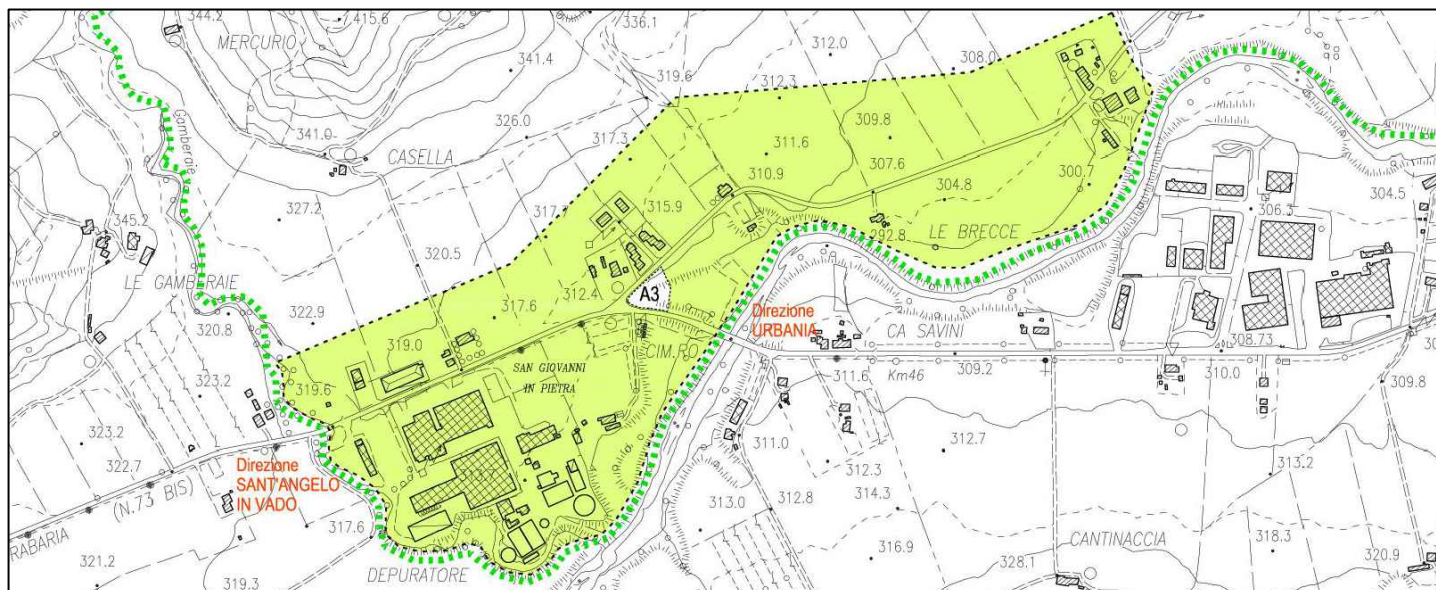




# AREA DI EMERGENZA A3

Tipologia:	Area di Attesa
Indirizzo:	Bivio S.S. 73 Bis (Loc. San Giovanni in Petra)
Coordinate:	Lat.: 43.67829 – Long.: 12.46791
Proprietà:	Amministrazione Comunale
Morfologia:	Pianeggiante
Superficie coperta:	Nessuna
Servizi:	Nessuno

Stralcio Tavola D con area d'interesse



Stralcio Fotografico con individuazione dell'Area

